

# VISIOLEVEL

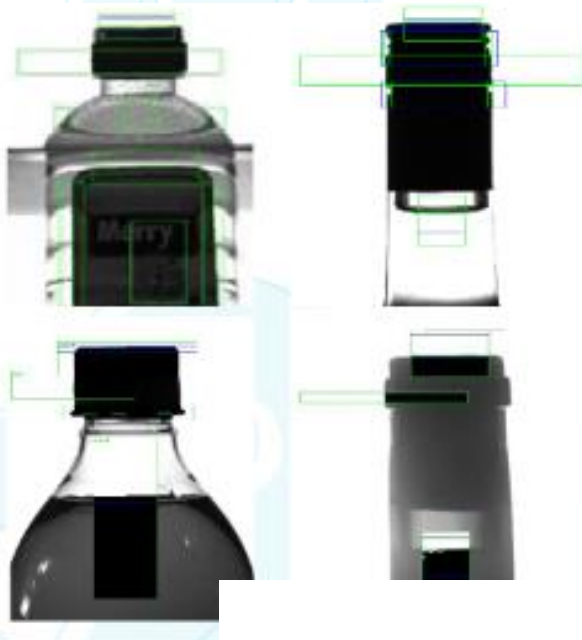
Inspection de niveau et bouchon des récipients transparents après l'étiqueteuse et le remplisseur.



- ✓ Installation facile sur le convoyeur existant.
- ✓ Conception robuste, compacte et résistante.
- ✓ Aucun entretien requis.
- ✓ Système longue durée et amortissement rapide.
- ✓ Réglage automatique de la hauteur du pont d'inspection lors du changement de format à l'aide d'un actionneur linéaire.
- ✓ Interface d'utilisation intuitive.
- ✓ Changements de format et de produit rapides et faciles.
- ✓ Ensemble de paramètres et tolérances autorisés pour chaque format.
- ✓ Contrôle à distance via Internet et diagnostic à distance.
- ✓ Statistiques de production en temps réel.
- ✓ Gestion du signal de rejet. E2M propose une large gamme de systèmes de rejet de bouteilles défectueuses. Aussi pour les carafes.

**E2M**

ORIENTING | INSPECTING | REJECTING  
ANY KIND OF EMPTY OR FULL BOTTLES AND CONTAINERS



# VISIOLEVEL

Système de vision artificielle avec une ou plusieurs caméras (selon le modèle et les besoins du client) pour des productions haute performance. Les conteneurs passent à travers l'enceinte d'inspection à grande vitesse, le système capture une image du col et du capuchon qui sera analysée et traitée avec ses propres algorithmes pour détecter les erreurs et les écarts.



**VITESSE**  
90.000 ENV/H



**GAP**  
1 - Ø

## CARACTÉRISTIQUES

- 1 ou 2 caméras CMOS b / n de 1,3 Mp. (équipement standard).
- Système d'éclairage à rétroéclairage LED.
- Production haute performance, jusqu'à 90 000 u / heure selon les contrôles à effectuer.
- Boîtier en acier inoxydable IP67 pour caméras.
- Processeur INTEL de dernière génération.
- Système informatique et interface Windows 10.
- Écran tactile TFT 17 "pour la communication avec l'opérateur.
- Clavier avec souris.
- USB, Ethernet.
- Contrôle de position du conteneur par capteur et encodeur.

## SUIVI

### SUIVI OPÉRATIONNEL DE:

- Vannes de remplissage.
- Têtes de capsulage.
- Détection de bouteilles explosées ou tombées.

## OPTIONS

- Vérification des étiquettes d'enveloppe.
- Capsule / capsule plafonnée de vérification.
- Structure spéciale pour carafes.
- Module de turbidité.

## SYSTÈME CLÉ EN MAIN POUR L'INSPECTION DE:



Excès



Manque ou absence de remplissage



Réduire et minimiser les effets du moussage et des vagues



Absence de capuchon



Hauteur du bouchon



Inclinaison prononcée



Définition du filetage du capuchon



Mauvaise prise



Inspection des joints



Absence de tag



Étiquette de drapeau



Marquage

- VISIOLEVEL T. Avec module de turbidité intégré et inspection de la bouche en cava.
- VISIOLEVEL 2C. Détection d'éléments étrangers flottant dans le goulot de la bouteille avant fermeture en plus des contrôles VISIOLEVEL habituels.