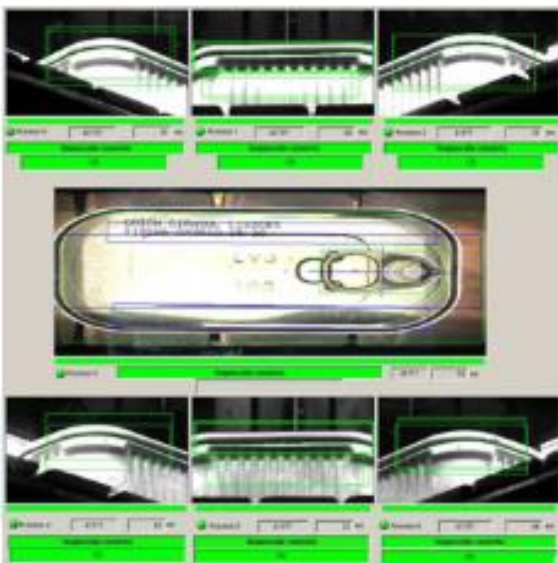


# VISIOCANEND

Contrôle de la fermeture et inspection de la qualité du conteneur.



- ✔ Inspection en ligne de toute la production.
- ✔ Taux de faux rejet = 0.
- ✔ Interface intuitive.
- ✔ Tolérances ajustables pour chaque format.
- ✔ Changement de format automatique.
- ✔ Statistiques de production avec localisation des défauts.
- ✔ Inspection jusqu'à 600 unités/min.
- ✔ Aucune influence sur le changement de couleur ou d'impression grâce à l'utilisation de lumière infrarouge.



# VISIOCANEND

Contrôle de la fermeture et inspection de la qualité du conteneur.



**VITESSE**  
80.000 ENV/H



**GAP**  
1 - Ø



ORIENTING INSPECTING REJECTING  
ANY KIND OF EMPTY OR FULL BOTTLES AND CONTAINERS

## DESCRIPTION

- Capture d'image à 100% du périmètre des canettes.
- L'apparence visuelle du sceau, la sérigraphie et d'autres aspects de chaque boîte produite sont analysés.

## CARACTÉRISTIQUES

- Boîtier d'inspection en acier inoxydable, IP67.
- Réglage automatique de la hauteur.
- Jusqu'à 7 caméras haute résolution.
- Système d'éclairage LED.
- Assistance technique à distance et analyse en ligne d'E2M.
- Processeur Intel de dernière génération.
- Système informatique et interface Windows 10.
- Module de statistiques de production.
- Vérification du rejet.
- Inspection jusqu'à 600 unités / min.
- Écran tactile TFT 17" pour la communication avec l'opérateur.
- Clavier avec souris.
- USB, Ethernet

Contrôle qualité des conserves et conserves Jusqu'à 7 caméras haute résolution pour l'inspection de tous types de conserves et toutes sortes de formats sans exception: Hansa, Dingley, Club, Ovale, Ronde, Viande...

## INSPECTIONS TYPIQUES



Langue d'extraction  
(position, défauts,  
présence)



Caméra vue de dessus en option  
pour l'inspection du codage, les  
onglets de glissement...



Dents  
(minimum  
15x15x2mm)



Motifs et  
logos



Trous jusqu'à  
0,5 mm



Inspection  
à 360° de  
l'étiquette



Défauts en V  
(jusqu'à 0,5  
mm)



Rayures



Coups



L'oxydation



Impression  
d'étiquettes /  
impression LID



Lecture et  
codes OCV



Rayures  
imprimées



Identification  
des  
étiquettes